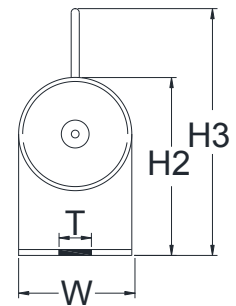
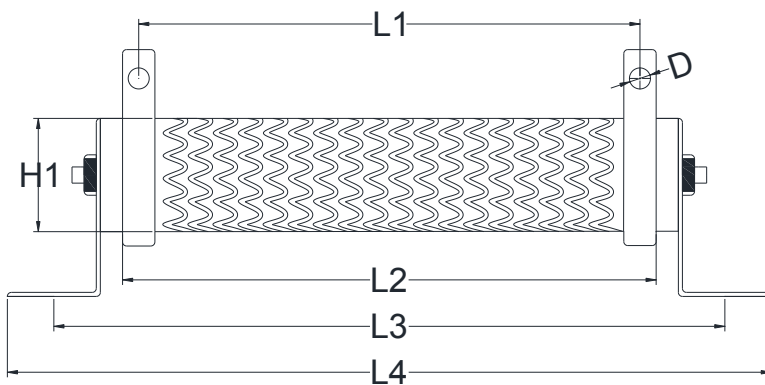
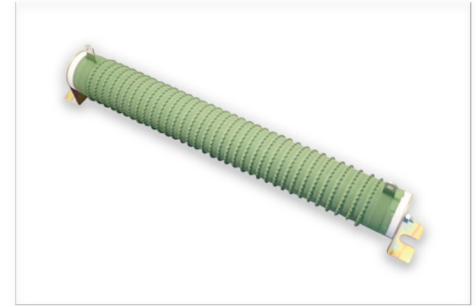


產品特性 PRODUCTOR FEATURES:

1. 過負荷能力強 · 熱穩定性好 · 使用壽命長。
Good overload and heat-durability capacity, the use life is longer .
2. 表面塗漆為綠色不燃性面漆。The resistors surface is coated in green.
3. 使用環境溫度。Operating ambient temperature:- 55°C~+275°C.
4. 精度誤差。Resistance tolerance: ±5%、± 10%.

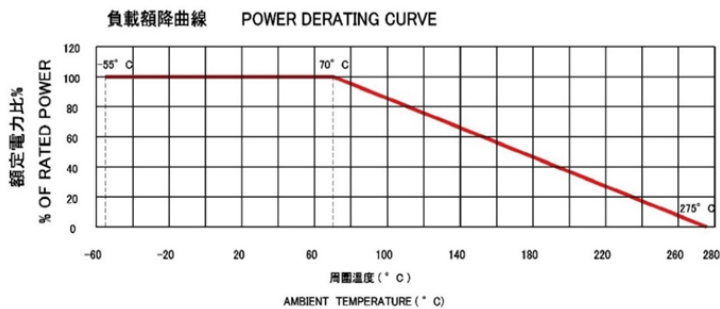


額定功率 POWER RATING	尺寸 DIMENSIONS (mm)									
	L1±1	L2±2	L3±2	L4±2	H1±1	H2±2	H3±2	W±1	T±0.5	D±0.5
75W	28	90	120	144	25	1.6	58	28	6	5
90W	100	110	142	164	25	40	58	28	6	4.2
100W	80	90	125	147	28	42	62	28	6	5.2
120W	100	110	145	165	28	42	62	28	6	5.2
150W	130	140	175	195	28	42	62	28	6	5.2
180W	150	160	195	215	28	42	62	28	6	5.2
200W	176	185	220	240	28	42	62	28	6	5.2
225W	186	195	230	250	28	42	62	28	6	5.2
240W	180	185	219	249	35	56	74	33	7.6	4.2
300W	205	210	244	274	35	57	75	33	7.6	4.2
350W	295	300	330	350	28	42	62	28	6	5.2
375W	205	210	260	284	40	60	80	40	9	5.2
450W	252	260	312	332	40	60	80	40	9	5.2
600W	323	330	380	405	40	60	80	40	9	5.2
750W	318	330	367	400	50	75	100	50	10	6.2
900W	390	400	437	470	50	75	100	50	10	6.2
1000W	448	460	497	528	50	75	100	50	10	6.2
1200W	445	460	502	533	60	80	110	50	10	6.2
1500W	530	540	582	613	60	80	110	50	10	6.2
2000W	635	650	696	725	65	82	110	50	10	6.2

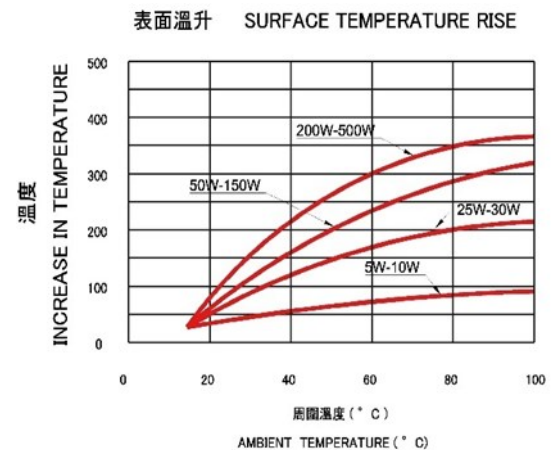
額定 Rating:

額定功率 POWER RATING	阻值範圍 Resistors Range	誤差值 Tolerance	溫度係數 T.C.R.	最高使用電壓 Max. Working Voltage	耐電壓 Dielectric Withstanding Voltage
	標準 Standard (DR)				
75W	0.5Ω~10Ω	J±5% K±10%	±400ppm/°C	AC3000V	750V
90W	0.5Ω~11Ω				
100W	0.5Ω~12Ω				
120W	0.5Ω~13Ω				
150W	0.5Ω~15Ω				
180W	0.5Ω~18Ω				
200W	0.5Ω~20Ω				
225W	0.5Ω~22Ω				
240W	0.5Ω~24Ω				
300W	0.5Ω~27Ω				
350W	0.5Ω~27Ω				
375W	0.5Ω~30Ω				
450W	0.5Ω~35Ω				
600W	0.5Ω~40Ω				
750W	0.5Ω~50Ω				
900W	0.5Ω~60Ω				
1000W	0.5Ω~70Ω				
1200W	0.5Ω~90Ω				
1500W	1Ω~120Ω				
2000W	1Ω~160Ω				
3000W	1Ω~160Ω				

額定功率遞減圖 Rated Power Derating Curve:



表面溫度遞增圖 Surface Temperature Rise Curve:



性能測試 Performance Test:

測試項目 Test Item	測試條件 Test Condition	性能 Performance
溫度係數 Temperature coefficient	在常溫及常溫+100°C時分別測量電阻值併計算每度的阻值變化率。 Test the resistance value at normal temperature added 100°C,calculate per °C resistance value rate	± 350ppm/°C
短時間過負荷 Short time overload	施加 10 倍額定功率的電壓 (√ 10PR) 或最高負荷電壓 (取較小者) 5 秒。 According 10 times rated power to account the voltage (√ 10PR)or max .overload voltage (get the lower)for 5 seconds.	$\Delta R \leq \pm$ (2%R0+0.05 Ω)
耐焊接熱 Resistance to soldering	在 350±10°C的錫爐中浸入 2~3 秒。 Immerge into the 350±10°C tinstove for 2~3 seconds.	$\Delta R \leq \pm$ (1%R0+0.05 Ω)
可焊性 Solderability	在 260±5°C的錫爐中浸入 2~3 秒。 Immerge into the 260±5°C tin stove for 2~3 seconds	焊錫面積覆蓋 95%以上 The soldering area is
溫度迴圈 Temperature cycling	在-55°C時放置 30 分鐘，然後再+25°C時放置 10~15 分鐘，然後再在+275°C時放置 30 分鐘，然後再在+25°C時放置 10-15 分鐘，共迴圈 5 次。 At -55°C for 30 min,then at +25°Cfor10~15 min,thenat +275°C for 30 min,then at +25°C for 10~15min, total 5 cycles.	$\Delta R \leq \pm$ (1%R0+0.05 Ω)
耐濕負荷壽命 Load life in humidity	在溫度為 40±2°C，相對濕度為 90~95%的恒溫恒濕箱中，施加額定電壓或最大工作電壓 (取較小者) 共 1000 小時 (通 1.5 小時，斷 0.5 小時)。 Overload rated voltage or Max. working voltage(getthe lower)for 1000 hours (1.5 hours on and half-	$\Delta R \leq \pm$ (5%R0+0.05 Ω)
耐溫負荷壽命 Load life in heat	在 70±2°C恒溫恒濕箱中施加額定電壓或最大工作電壓 (取較小者) 1000 小時 (通 1.5 小時，斷 0.5 小時)。 Overload rated voltageor Max. working voltage(get the lower)m for 1000 hours (1.5 hourson and half-hours off) at the 70±2°C	$\Delta R \leq \pm$ (5%R0+0.05 Ω)
不燃性 Nonflammability	分別按 5、10、16 倍額定功率加交流負荷 5 分鐘。 Respectively load AC voltage by5,10,16 times rated power for 5 min	不可有明顯火焰 No visible flame

料號規則 Part No. regulation:

QR	100W	0R1	J	B	特殊碼
型式 Type:	功率	阻值	精度	包裝	特殊碼
QR=波浪型	75W	0R1=0.1 Ω		B=散裝	
NQR=無感型	100W	0R22=0.22 Ω	J=±5%		
	240W	5R = 5 Ω	K=±10%		
	1000W	100R = 100 Ω			

備註:可以根據客戶需求製作一管多阻值或防水漆表面加工，也可以不安裝固定架。